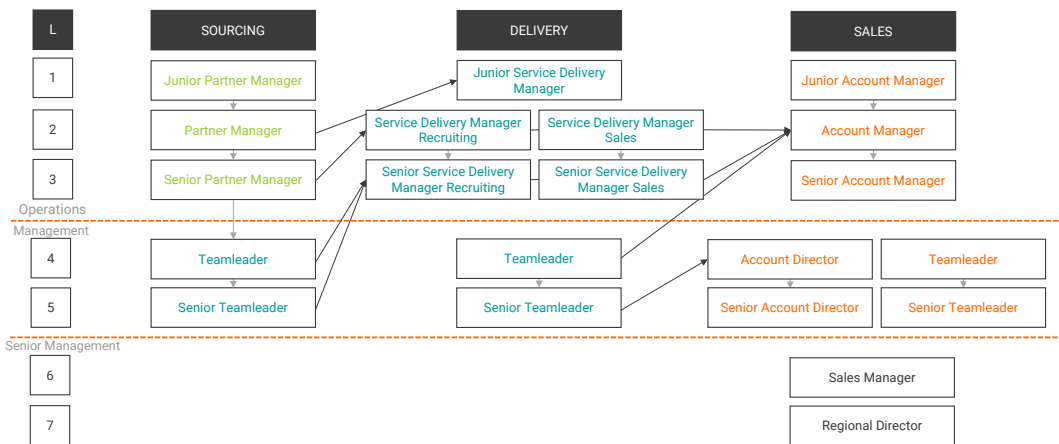


Deine Zukunft als emagineer liegt in Deinen Händen

Das emagine Karrierepfadmodell: einfach und transparent

Wir bei emagine stellen unseren Mitarbeitern eine Umgebung zur Verfügung, in der sie ihre Karriere optimal gestalten und entwickeln können.

- Wir wollen **Talente anziehen**, indem wir **herausfordernde Perspektiven** für unsere Mitarbeiter aufzeigen.
- Wir wollen **transparent sein** – mit klaren Kriterien für den beruflichen Aufstieg und Spielregeln für die persönliche Weiterentwicklung.
- Wir **zeigen Perspektiven und Möglichkeiten** auf, mit denen unsere emagineers ihre Kompetenzen entwickeln, ihre Karriere planen und ihre Arbeitsmarktfähigkeit steigern können.
- Wir wollen **jedem die Möglichkeit geben, sich für die Karriere zu entscheiden, welche der- oder diejenige anstrebt**.



Wie setzen wir dies um?

Jeder Manager zieht mit seinen Teammitgliedern einmal im Jahr Bilanz, um ihre Leistungen mit den Qualifikationskriterien für den nächsten Karriereschritt zu vergleichen und um die Erwartungen und persönlichen Ziele eines jedes einzelnen zu diskutieren. Wir beziehen dabei folgende Kriterien ein:



01. ROLLE

Aufgaben und Hauptverantwortlichkeiten der jeweiligen Position



02. KPIs UND MEILENSTEINE

Messbare Kennzahlen, die erreicht werden müssen, um sich für die nächste Karrierestufe zu qualifizieren



03. FÄHIGKEITEN, KOMPETENZEN UND EIGENSCHAFTEN

Schlüsselqualifikationen und -kompetenzen sowie Social Skills, die für die jeweilige Position erforderlich sind



04. ZEITLICHER HORIZONT FÜR EINE BEFÖRDERUNG

Voraussichtlicher Zeitrahmen innerhalb dessen man sich für eine Beförderung qualifizieren kann

Entscheide selbst, was für ein emagineer Du sein willst und ... **MAKE IT HAPPEN!**

emagine IN ZAHLEN

20 Monate im Durchschnitt bis zur Beförderung

90% interne Beförderung

>1000 emagineers weltweit

UNSERE 5Cs – DIE emagine CORE VALUES

Caring
ommitted
ourageous
ollaborative
reative

JOIN THE CLUB!

“ Becoming an emagineer means that, as an employee, you will embark on a journey of both individual and corporate successes. At emagine, we strive to provide first-class solutions and experts to our clients – this is done by encouraging our ambitious teams to harness their desire to learn, develop, and excel in projects. In a nutshell, emagine provides its employees with the keys to boost their employability and the concrete to build themselves a solid career. Join the club!

Jean-François Bodin,
CEO emagine Group